

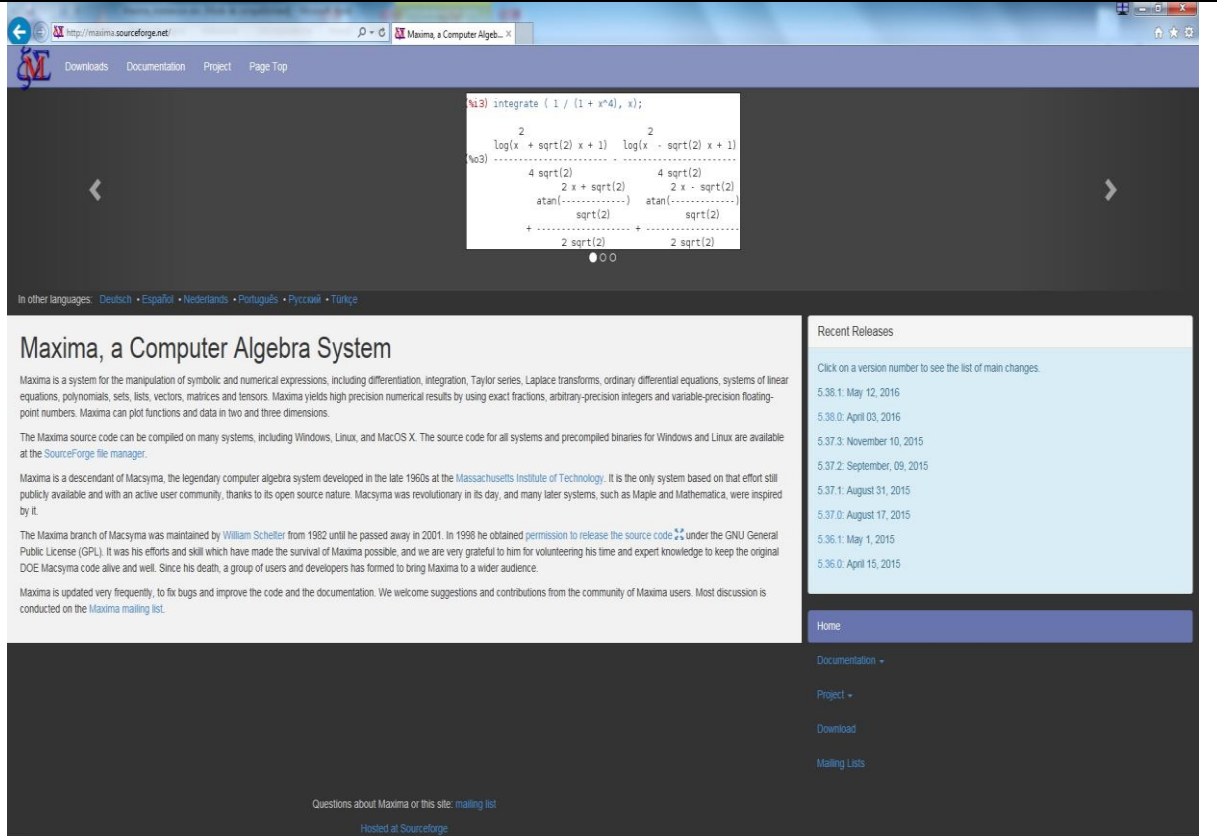
INSTALACIÓN DE MAXIMA

Septiembre de 2016

Vaya a la dirección:
www.maxima.sourceforge.net

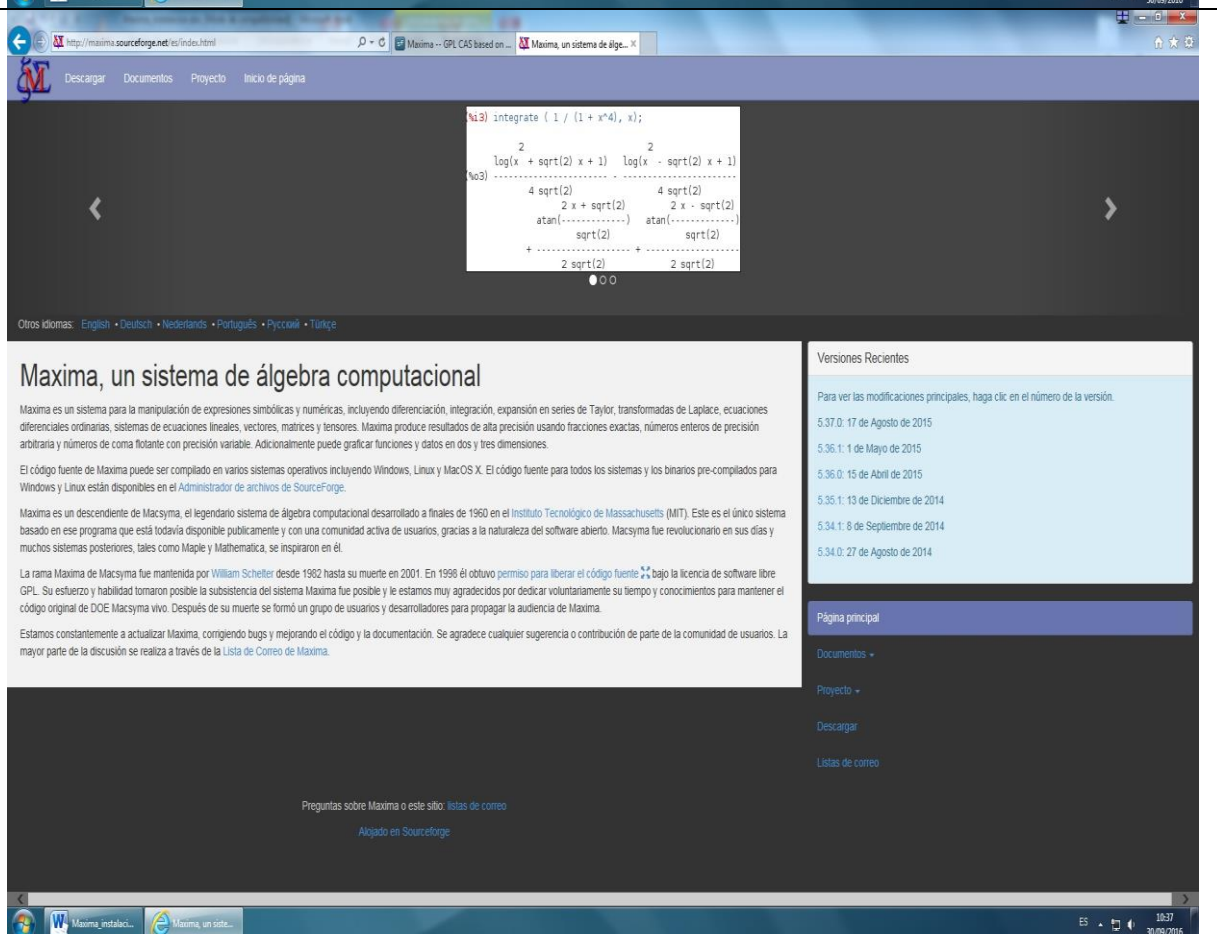
Aparecerá la pantalla que se muestra a la derecha.

Arriba a la izquierda, haga click en [Español](#).



Aparecerá la pantalla que se muestra a la derecha.

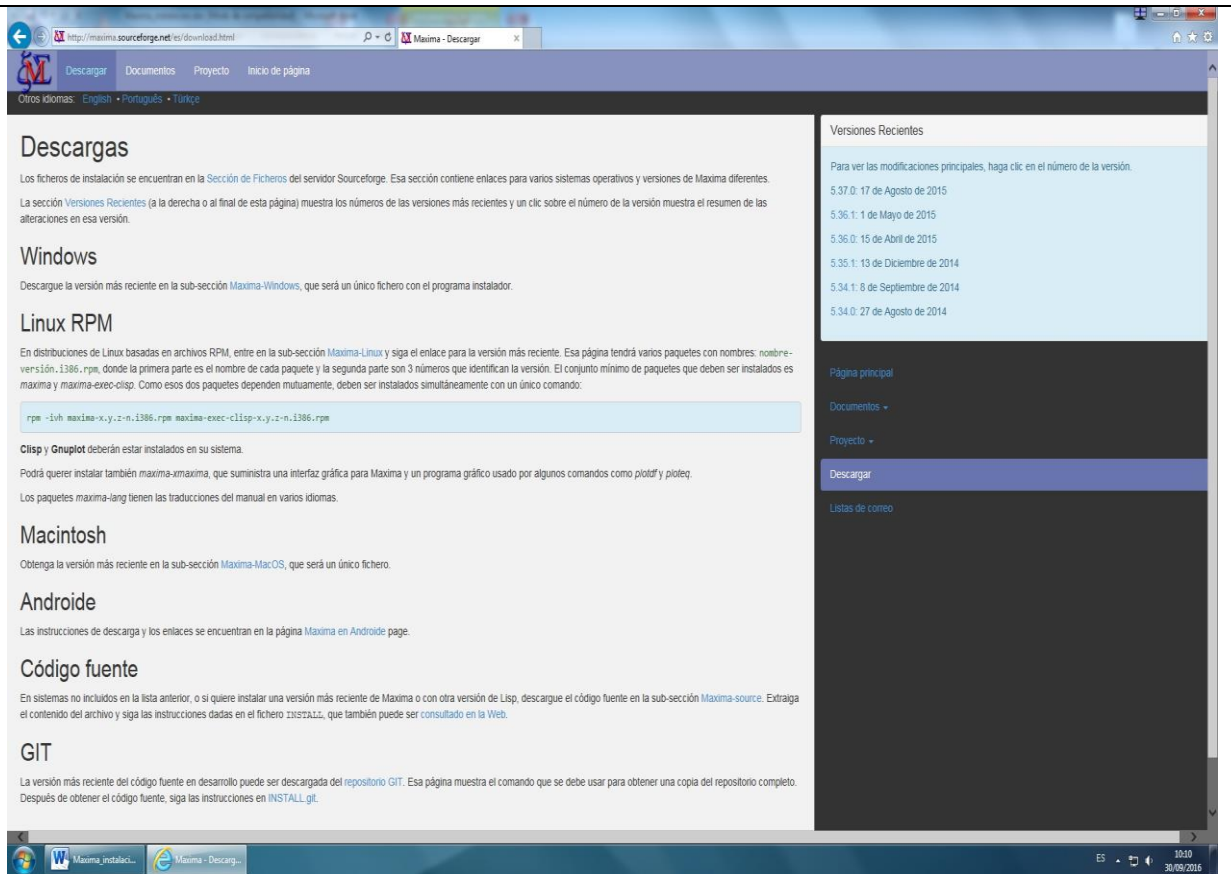
Después elija en el menú de abajo a la derecha [Descargar](#).



Aparecerá la pantalla que se muestra a la derecha.

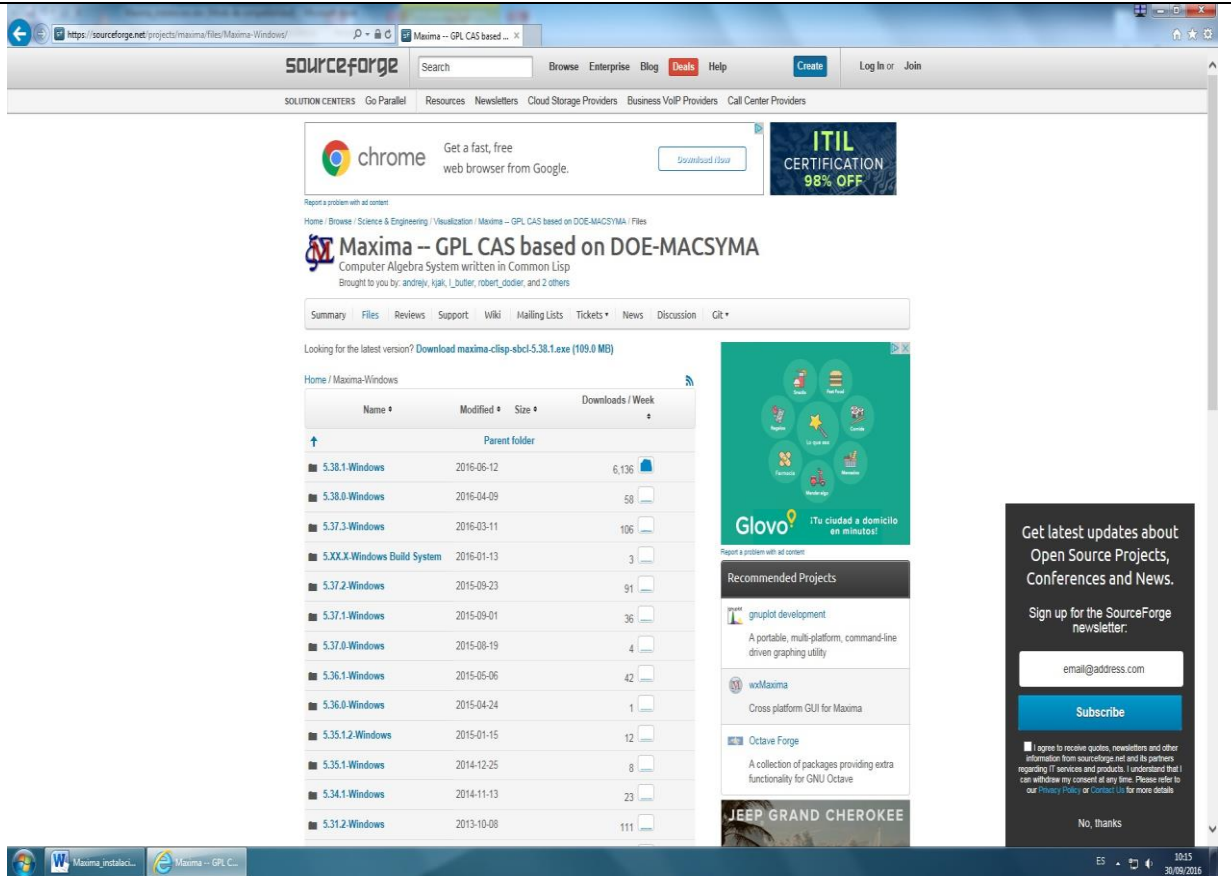
Si su sistema operativo es Windows, vaya a la sección de Windows y haga click en el enlace **Maxima-Windows**.

Si utiliza otro sistema operativo, como Linux o Mac, proceda de manera análoga en su respectiva sección.



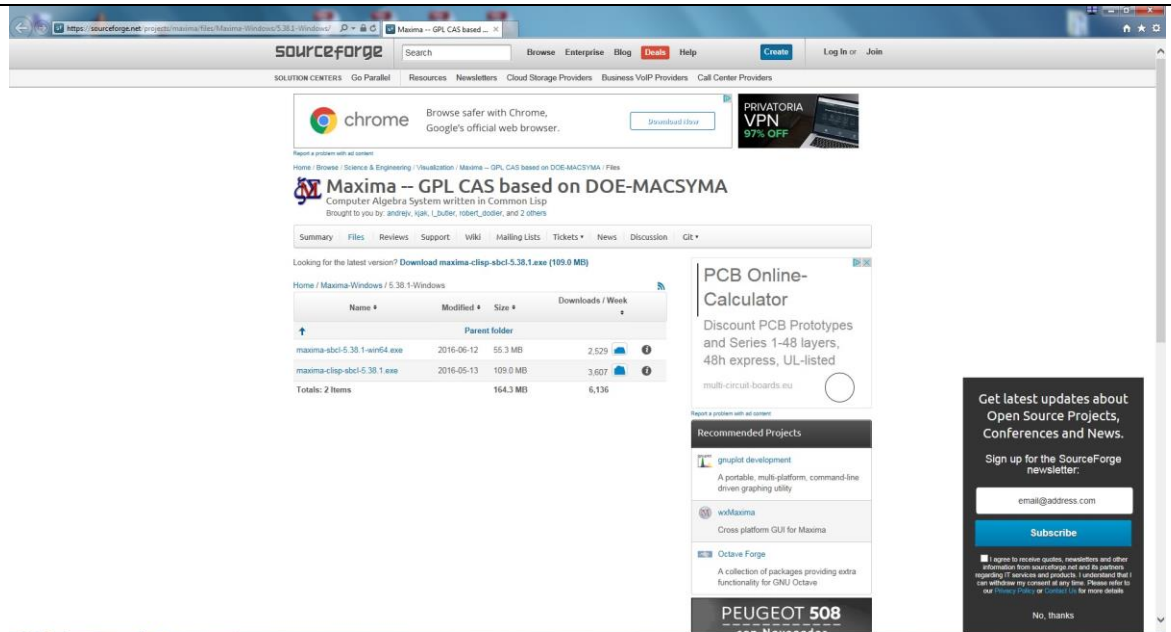
Aparecerá la pantalla que se muestra a la derecha.

Baje la última versión disponible (en el momento de realizar este documento era la **5.38.1-Windows**).

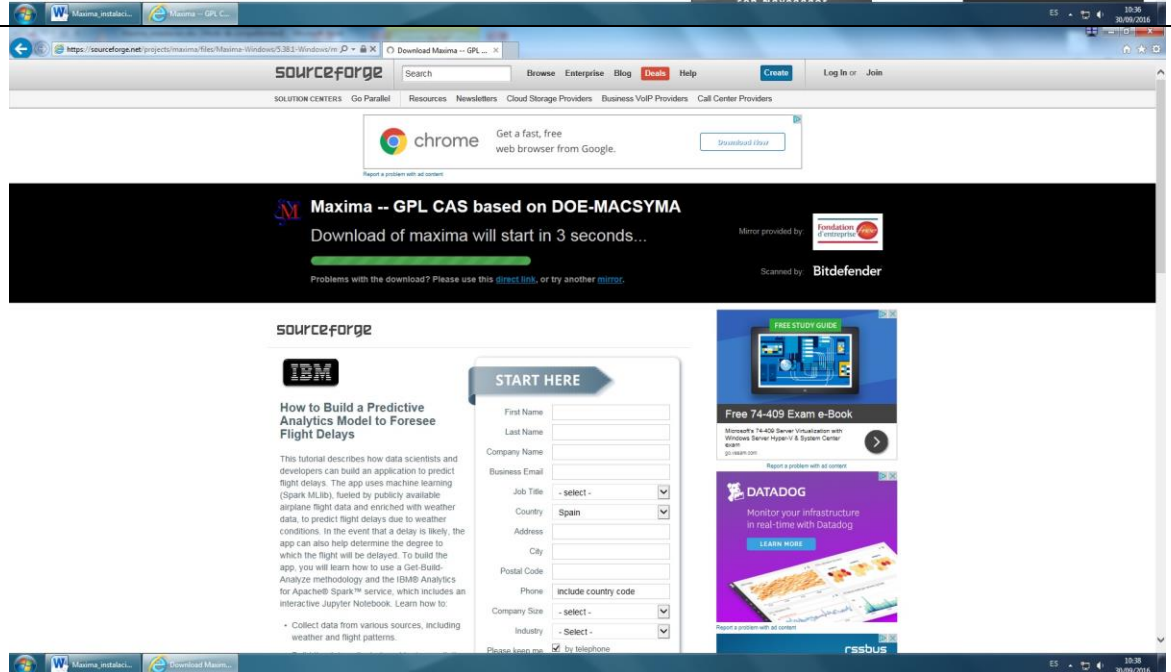


Aparecerá la pantalla que se muestra a la derecha.

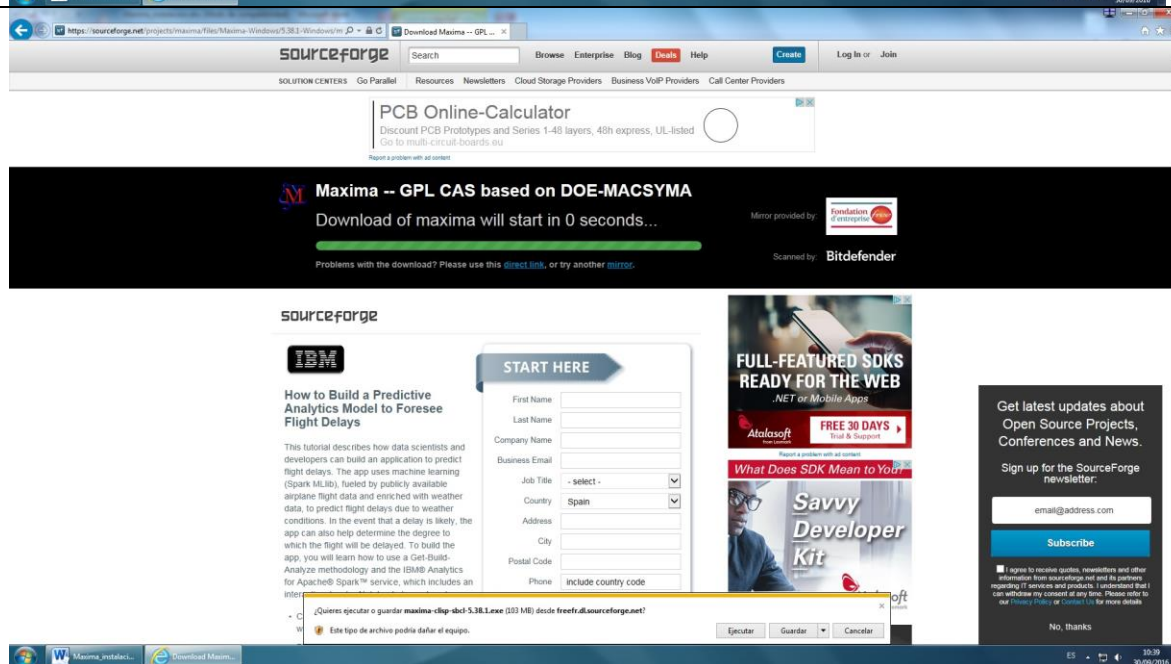
Seleccione la opción `maxima-clisp-sbcl-5.38.1.exe`



Espere unos segundos a que se inicie la descarga automáticamente (si no funcionase, presione en [direct link](#) o [mirror](#)).



Guárdela en su disco duro y a continuación ejecute el programa guardado, que es el programa de instalación.



Windows le guiará como en el resto de programas que haya instalado en su disco duro.