

SOLUCIÓN DE ANDRÉS – EDUARDO OLIBÓ ORTIZ

PAC DESARROLLO UF1

CFGS Desarrollo de Aplicaciones Web

CFGS Desarrollo de Aplicaciones Multiplataforma

Módulo 02-A: Bases de datos



Cartagena99

**CLASES PARTICULARES, TUTORÍAS TÉCNICAS ONLINE
LLAMA O ENVÍA WHATSAPP: 689 45 44 70**

**ONLINE PRIVATE LESSONS FOR SCIENCE STUDENTS
CALL OR WHATSAPP:689 45 44 70**

INFORMACIÓN IMPORTANTE

Para la correcta realización de la PAC el alumno deberá consultar los contenidos recogidos en (UF1) del material didáctico.

Requisitos que deben cumplirse en vuestros trabajos:

- Todas las PACs de desarrollo se enviarán únicamente a través de la plataforma dentro de los plazos de entrega establecidos en la guía didáctica. En caso de no cumplir dichos plazos, **NO** se podrán enviar de forma posterior.
- Siempre que utilizéis información de Internet para responder / resolver alguna pregunta, tenéis que citar la fuente (la página web) de dónde habéis sacado esta información.
- No se aceptarán copias literales de Internet. Podéis utilizar Internet para localizar información, pero el redactado de las respuestas debe ser de elaboración propia.
- Las respuestas deben estar debidamente argumentadas. No se admiten respuestas escuetas.
- Las PACs de desarrollo deben **entregarse** siempre en **formato PDF** para evitar desconfiguraciones de formato.
- Es responsabilidad del alumno comprobar que el archivo subido en la plataforma es el correcto, ya que en ningún caso el profesor revisará el documento antes del periodo de corrección.
- El día y hora máximo para entregar una PAC de desarrollo es el día especificado en la guía didáctica.
- Si no se entrega una PAC de desarrollo, la calificación equivaldrá a un 0.
- Si se detecta que dos alumnos presentan dos PAC iguales la nota se dividirá entre dos, aspirando cada alumno a un 50% de la nota como máximo.

CRITERIOS DE CORRECCIÓN Y REDACCIÓN

1. Las PAC disponen de una calificación numérica que oscila del 0 al 10. Respecto a la calificación de cada PAC de desarrollo, el profesor podrá disminuir hasta 1 punto la nota obtenida en caso de que la PAC contenga errores ortográficos y/o su presentación no se adecúe a los estándares establecidos por el profesor.
2. Podéis redactar las respuestas en color azul oscuro o negro.
3. Podéis utilizar la opción de negrita y subrayado para resaltar palabras clave, enunciados, etc. **NUNCA** para responder la totalidad de la actividad. No se podrá

**CLASES PARTICULARES, TUTORÍAS TÉCNICAS ONLINE
LLAMA O ENVÍA WHATSAPP: 689 45 44 70**

**ONLINE PRIVATE LESSONS FOR SCIENCE STUDENTS
CALL OR WHATSAPP:689 45 44 70**



ACTIVIDAD 1

Realiza el diagrama entidad relación correspondiente al siguiente texto:

Se desea realizar una base de datos para diferentes ligas de futbol y para ello se establece lo siguiente:

Entre otros, tenemos jugadores y equipos. Se guardará información de cada jugador como su código de jugador (es un número universal, nunca podrá repetirse), su nombre, su primer apellido y su segundo apellido, su número de teléfono y su fecha de nacimiento.

Los jugadores tienen representantes. Cada jugador tiene un y solo un representante, sin embargo un representante puede representar a ninguno, a uno, o a muchos jugadores. Del representante queremos almacenar su nombre, su primer apellido y su número de identificación (que es único).

Un jugador puede, o bien pertenecer a un equipo o no tener equipo, y un equipo siempre tendrá varios jugadores. Cuando un jugador está en un equipo, debe tener un dorsal asignado.

También guardaremos información sobre los estadios. De un estadio guardaremos su código (irrepetible), su nombre y la ciudad donde está construido. Del equipo guardaremos su código, su nombre oficial y su año de fundación. Un equipo debe tener un y solo un estadio y podría darse el caso que en un estadio no jugase ningún equipo o que jugaran varios equipos.

Después de leer el texto de la actividad, responde a las siguientes preguntas:

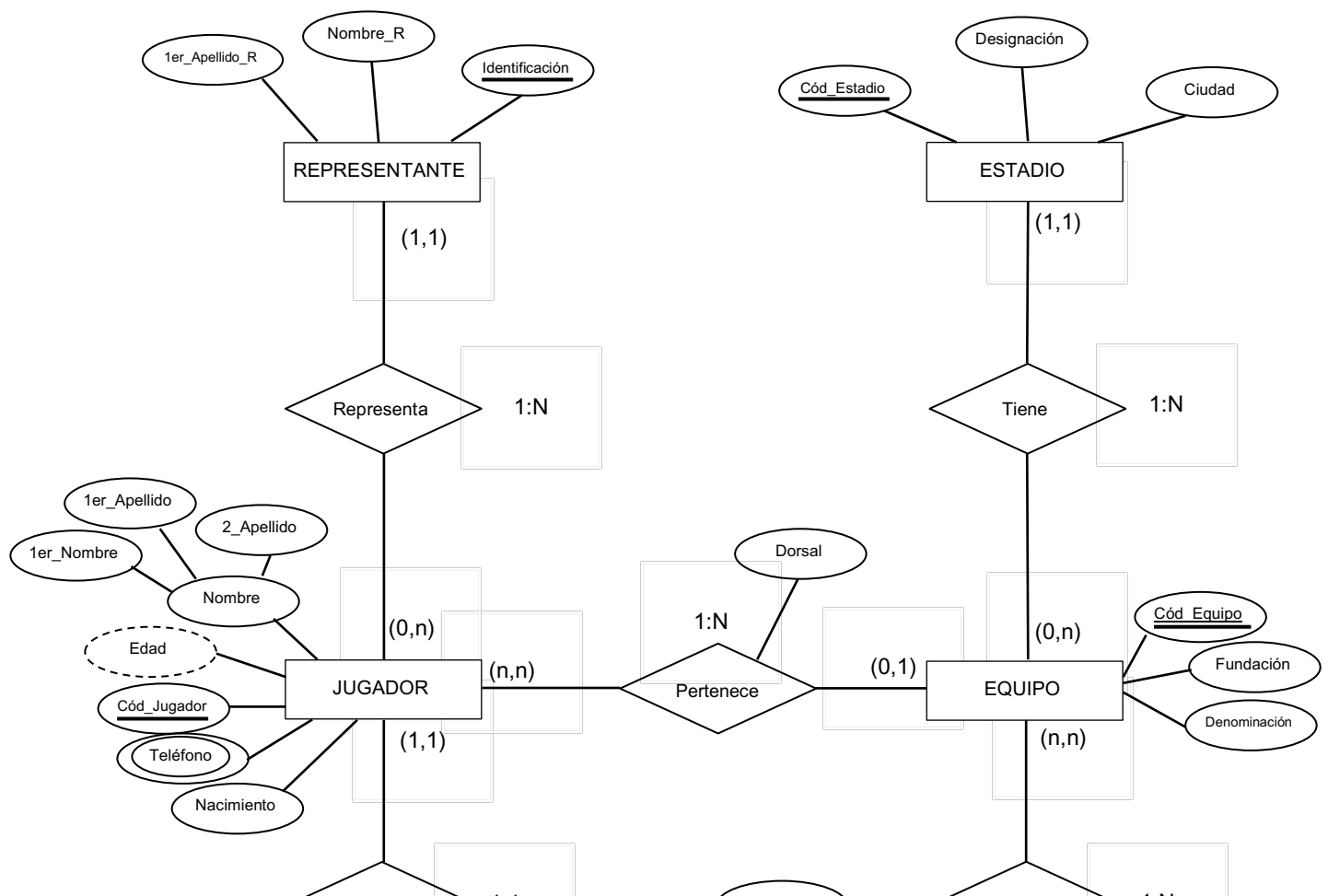
**CLASES PARTICULARES, TUTORÍAS TÉCNICAS ONLINE
LLAMA O ENVÍA WHATSAPP: 689 45 44 70**

**ONLINE PRIVATE LESSONS FOR SCIENCE STUDENTS
CALL OR WHATSAPP:689 45 44 70**



alemana o la 3ª división portuguesa,... Un equipo debe pertenecer a una y solo una liga, sin embargo, en una liga deben haber siempre varios equipos. Cuando un equipo pertenece a una liga, queremos guardar la posición que tiene en la clasificación y los puntos obtenidos hasta el momento.

Además queremos guardar la información histórica de jugadores, es decir, por cada jugador, queremos tener su historial, en el cual guardaremos la temporada jugada (por ejemplo temporada 1996/1997), el número de goles metidos y el número de partidos jugados.



**CLASES PARTICULARES, TUTORÍAS TÉCNICAS ONLINE
LLAMA O ENVÍA WHATSAPP: 689 45 44 70**

**ONLINE PRIVATE LESSONS FOR SCIENCE STUDENTS
CALL OR WHATSAPP:689 45 44 70**

Partidos

Cartagena99

ACTIVIDAD 2

Pasar al modelo relacional el diagrama anterior PERO solo es necesario que muestres las relaciones resultantes de las entidades “Jugador”, “Equipo”, y su relación de pertenencia si crees que fuese necesario. Del resto de entidades no es necesario crear relaciones.

JUGADOR: Cód Jugador, 1er_Nombre, 1er_Apellido, 2_Apellido, Nacimiento, Edad

EQUIPO: Cód Equipo, Fundación, Denominación

PERTENECE: Cód Jugador FK, Dorsal, Cód Equipo FK

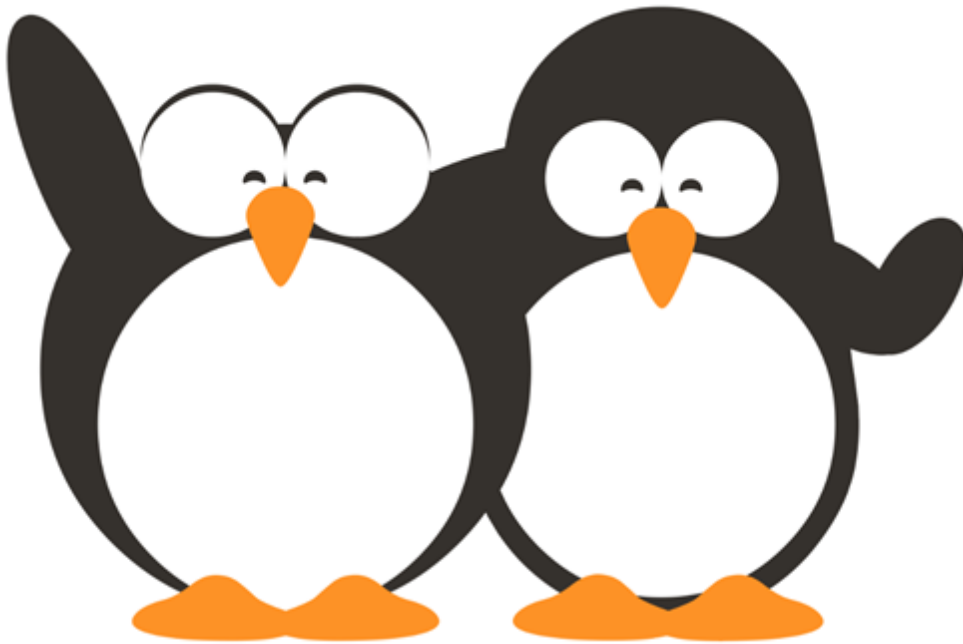
TELÉFONOS_JUGADORES: Cód Jugador, Teléfono Jugador

The logo for Cartagena99 features the text 'Cartagena99' in a stylized, blue, serif font. The '99' is significantly larger and more prominent than the rest of the text. The logo is set against a light blue background with a white starburst shape behind the text.

CLASES PARTICULARES, TUTORÍAS TÉCNICAS ONLINE
LLAMA O ENVÍA WHATSAPP: 689 45 44 70

ONLINE PRIVATE LESSONS FOR SCIENCE STUDENTS
CALL OR WHATSAPP:689 45 44 70

¡Suerte!



Cartagena99

CLASES PARTICULARES, TUTORÍAS TÉCNICAS ONLINE
LLAMA O ENVÍA WHATSAPP: 689 45 44 70

ONLINE PRIVATE LESSONS FOR SCIENCE STUDENTS
CALL OR WHATSAPP:689 45 44 70