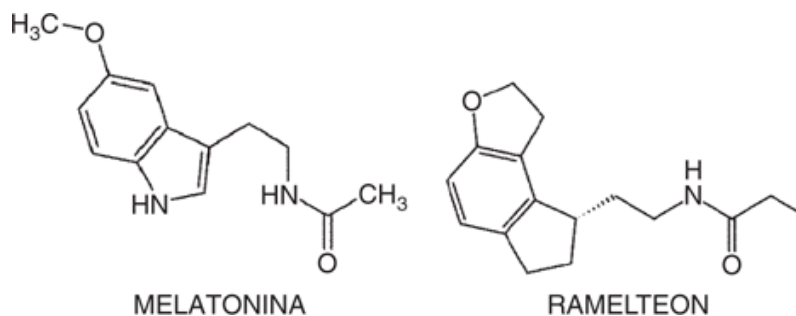


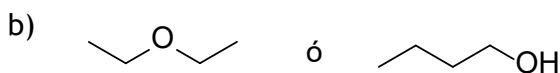
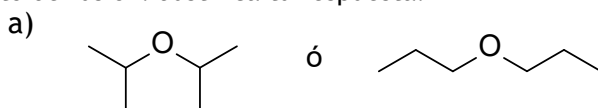
ACTIVIDAD GRUPAL TEMA 1
ESTRUCTURA Y PROPIEDADES DE LOS COMPUESTOS ORGÁNICOS. 21-22

ALUMNOS: _____

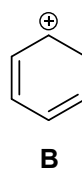
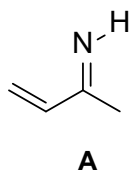
1. La melatonina y el Ramelteon son empleados en la regulación del sueño. Indica los grupos funcionales existentes en cada molécula.



2. Para cada uno de los siguientes pares de compuestos, identifica cual presenta un mayor punto de fusión. Justifica tu respuesta.



3. Dibuja las estructuras de resonancia significativas de los siguientes compuestos. Indica el correspondiente movimiento de electrones.



4. Indica razonadamente cuál de los siguientes compuestos será más soluble en H₂O.

