

ALUMNO : _____

DIIN

Asignatura: “MII004”-“Diseño y Cálculo de Estructuras”

Cuatrimestre: 1º

Examen: Parcial

Convocatoria: Ordinaria

Grupo: MASTER

Curso: 2015/2016

Fecha: 10-nov-2015

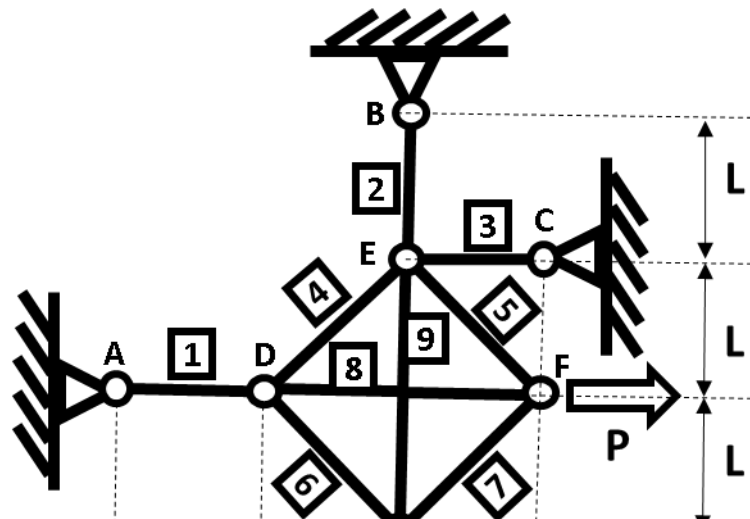
EJERCICIO (10 puntos)

En la celosía de la estructura, compuesta por 7 nudos y 9 barras, actúan dos fuerzas de valor P en los nudos F y G tal y como se muestra en la figura.

Todas las barras están fabricadas con el mismo acero y perfil.

Se pide:

- 1.- Clasificar la celosía (1 punto).
- 2.- Calcular los esfuerzos reales en todas las barras en función de P , L , E y A (4 puntos).
- 3.- Calcular el descenso, en mm, del nudo G de la celosía sabiendo que, en SI, $\frac{P \cdot L}{E \cdot A} = 0.005469$ (3 puntos).
- 4.- Calcular el desplazamiento horizontal, en mm, del nudo G de la celosía (2 puntos).



CLASES PARTICULARES, TUTORÍAS TÉCNICAS ONLINE
LLAMA O ENVÍA WHATSAPP: 689 45 44 70

ONLINE PRIVATE LESSONS FOR SCIENCE STUDENTS
CALL OR WHATSAPP:689 45 44 70

Cartagena99