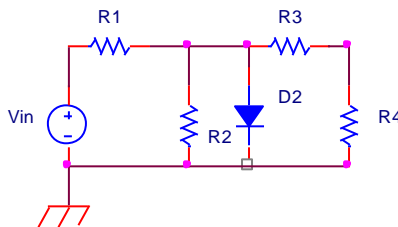


Ingeniería Eléctrica y Electrónica
Grado en Ingeniería Química Fecha: 22 Diciembre 2011

Problema 3

Hallad y dibujad la función de transferencia del circuito de la figura si la salida está definida en bornes del diodo. Para ello obtened el equivalente de Thévenin en bornes del diodo (1 punto) y después obtened y dibujad V_{out} vs V_{in} ($R_1=R_2=2\text{ k}\Omega$, $R_3=R_4=1\text{ K}\Omega$). (1 pto)

Si V_{in} es una onda sinusoidal de amplitud 5 V y frecuencia 50 Hz, dibuja la onda de entrada y de salida en función del tiempo (con escala en los dos ejes). (1 pto)



Cartagena99

CLASES PARTICULARES, TUTORÍAS TÉCNICAS ONLINE
LLAMA O ENVÍA WHATSAPP: 689 45 44 70

ONLINE PRIVATE LESSONS FOR SCIENCE STUDENTS
CALL OR WHATSAPP:689 45 44 70