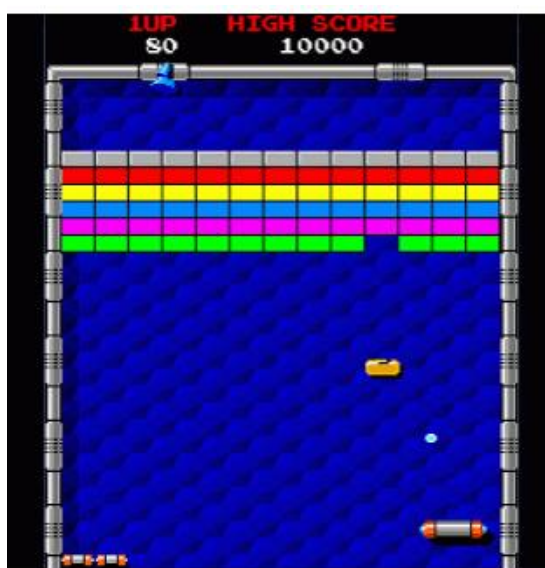


ARKANOID.

Descripción del juego

El jugador controla una pequeña plataforma, que impide que una bola salga de la zona de juego, haciéndola rebotar. En la parte superior hay "ladrillos" o "bloques", que desaparecen al ser tocados por la bola.

Cuando no queda ningún ladrillo, el jugador pasa al siguiente nivel, donde aparece otro patrón de bloques.



Existen distintas variaciones tanto para los ladrillos como para la Plataforma:

- Plataforma rápida: cápsula hace aumentar la velocidad de la Vaus.
- Plataforma lenta: cápsula hace disminuir la velocidad de la Vaus.
- Plataforma pequeña: cápsula hace más pequeña la Vaus.
- Plataforma grande: cápsula hace más grande la Vaus.
- Plataforma Láser: cápsula equipa a la Vaus con un cañón láser y necesita dar dos veces al ladrillo para que se rompa.
- Gun: cápsula que proporciona tres disparos con lo que se rompen los ladrillos de una vez.
- Siguiete nivel: cápsula hace pasar directamente de nivel.
- Aumento de bolas: cápsula hace aumentar el número de bolas.

**CLASES PARTICULARES, TUTORÍAS TÉCNICAS ONLINE
LLAMA O ENVÍA WHATSAPP: 689 45 44 70**

**ONLINE PRIVATE LESSONS FOR SCIENCE STUDENTS
CALL OR WHATSAPP:689 45 44 70**

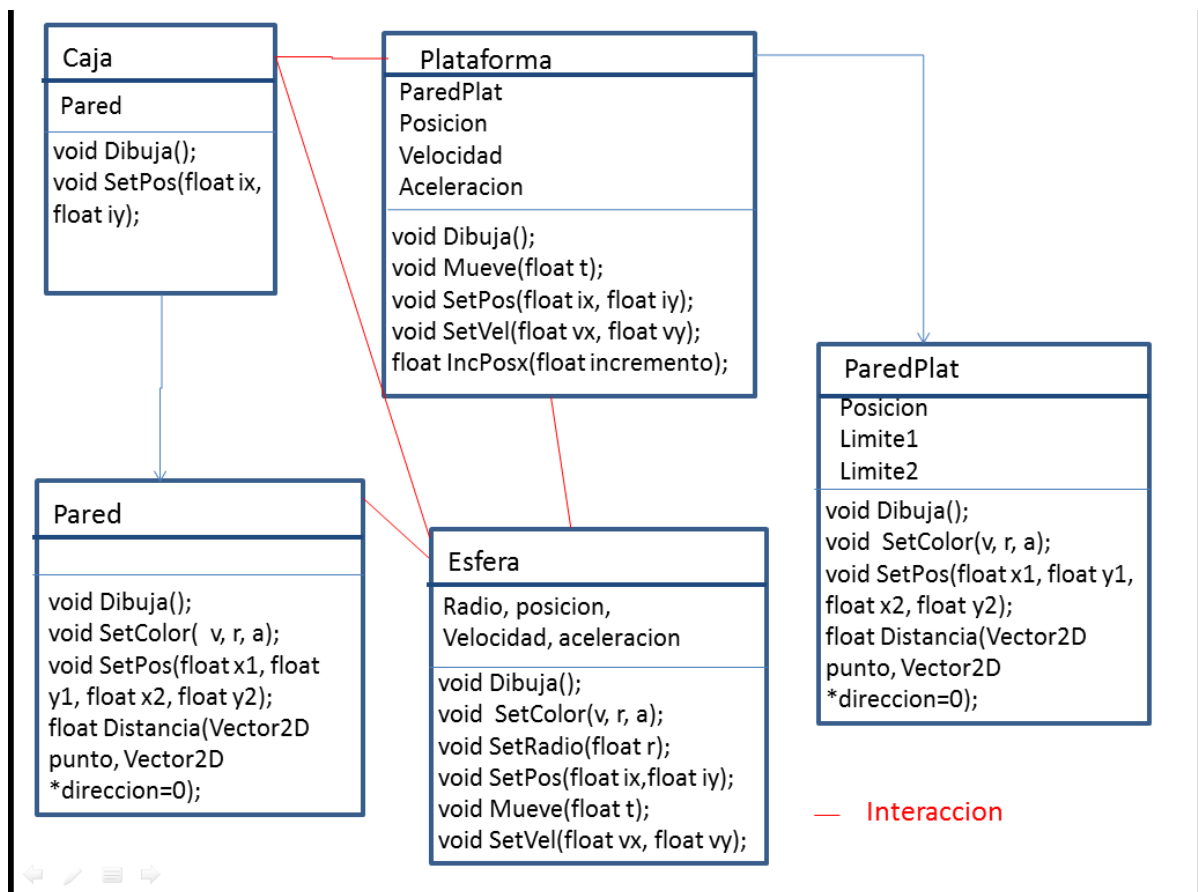
Cartagena99

- Red de seguridad: cápsula que durante un tiempo impide que se caiga la pelota aunque no sea parada por la plataforma.
- Sentido contrario: cápsula que invierte el sentido de la plataforma.
- Rodear: cápsula que permite que la plataforma traspase la pared y aparezca por la otra.

Algunos de estos bonus podrán ser simultáneos, como la plataforma rápida con la plataforma grande, otros se perderán al coger la siguiente cápsula, como el aumento de bolas con atrapar.

Situación actual del juego

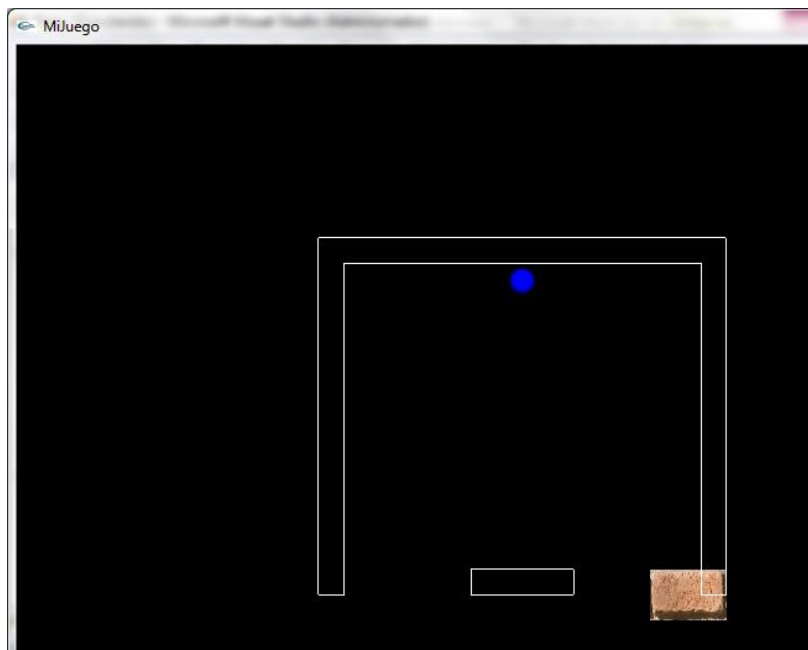
La programación del juego ya está comenzada, estas son algunas de las clases que ya están programadas:



Cartagena99

CLASES PARTICULARES, TUTORÍAS TÉCNICAS ONLINE
LLAMA O ENVÍA WHATSAPP: 689 45 44 70

ONLINE PRIVATE LESSONS FOR SCIENCE STUDENTS
CALL OR WHATSAPP:689 45 44 70



La plataforma y la esfera se mueven correctamente, y ambas rebotan con la pared. Aunque hay que pulir algunas cosas, **necesito ayuda principalmente con:**

- Insertar los ladrillos con texturas (imágenes)
- Programar los distintos niveles de complejidad con ficheros.
- Programar los distintos bonus con las respectivas variaciones que suponen.

Cartagena99

CLASES PARTICULARES, TUTORÍAS TÉCNICAS ONLINE
LLAMA O ENVÍA WHATSAPP: 689 45 44 70

ONLINE PRIVATE LESSONS FOR SCIENCE STUDENTS
CALL OR WHATSAPP:689 45 44 70